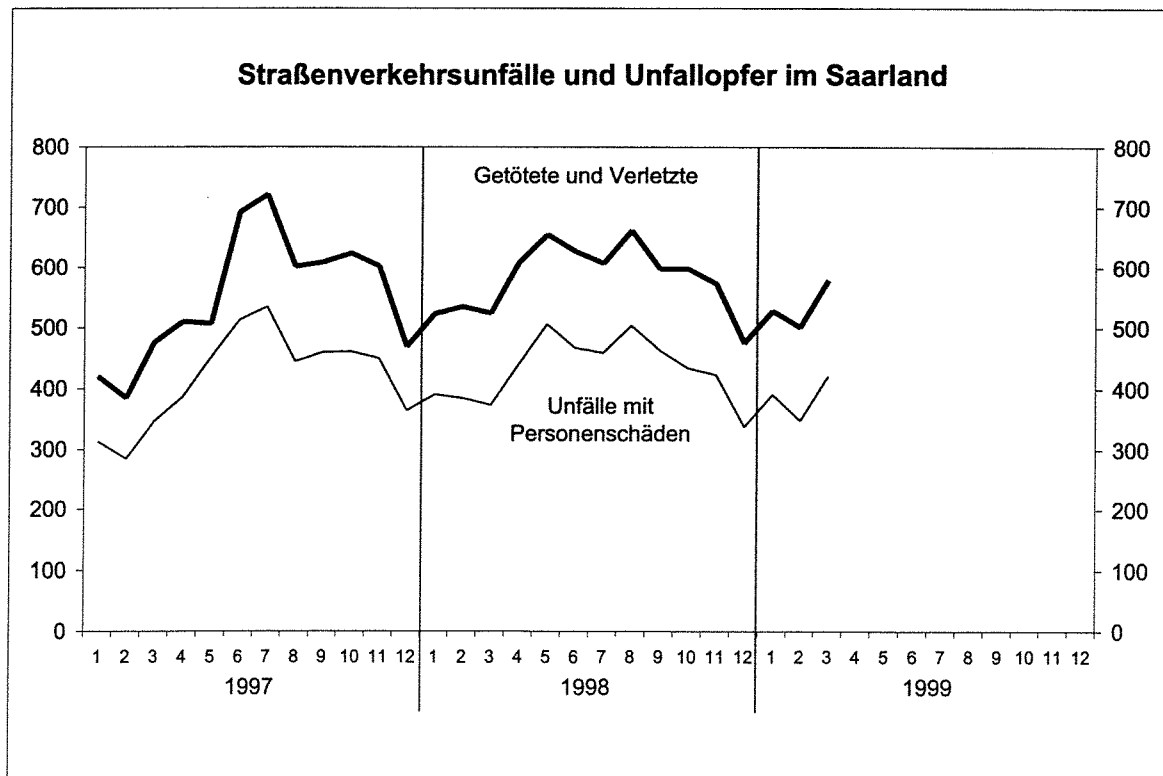


Statistische Berichte

H 1 1 - m 3/99

Straßenverkehrsunfälle im März 1999

- vorläufige Ergebnisse -



Ausgegeben im August 1999

Einzelpreis: 5,00 DM

Nachdruck, auch auszugsweise, nur mit Quellenangabe gestattet!

ZEICHENERKLÄRUNG

- nichts vorhanden (genau null)
- 0 mehr als nichts, aber weniger als die Hälfte der kleinsten dargestellten Einheit
- . Zahlenwert unbekannt oder geheimzuhalten
- ... Angabe fällt später an
- / keine Angabe, da Zahlenwert nicht sicher genug
- () Aussagewert eingeschränkt, da der Zahlenwert Fehler aufweisen kann
- X Tabellenfach gesperrt, weil Aussage nicht sinnvoll
- p vorläufige Zahlen
- r berichtigte Zahlen
- s geschätzte Zahl

Abweichungen in den Summen durch Rundungen möglich

1. Straßenverkehrsunfälle und Unfallopfer im Saarland

Monat Zeitraum	März 1998	Februar 1999	März 1999	Veränderung März 1999 gegen				Januar bis März 1998	Januar bis März 1999	Verän- derung in %
				März 1998		Februar 1999				
				abs.	in %	abs.	in %			
Unfälle insgesamt	1 898	2 092	2 281	383	20,2	189	9,0	5 949	6 530	9,8
davon mit										
Personenschaden	374	348	421	47	12,6	73	21,0	1 150	1 160	0,9
nur Sachschaden ¹⁾	1 524	1 744	1 860	336	22,0	116	6,7	4 799	5 370	11,9
Verunglückte Personen insgesamt	524	501	579	55	10,5	78	15,6	1 582	1 608	1,6
davon										
Getötete	11	1	4	- 7	-63,6	3	300,0	28	12	-57,1
Schwerverletzte	74	53	56	- 18	-24,3	3	5,7	221	168	-24,0
Leichtverletzte	439	447	519	80	18,2	72	16,1	1 333	1 428	7,1

*) Einschließlich Nachmeldungen. 1) Einschließlich Bagatellunfälle.

2. Straßenverkehrsunfälle nach Straßenarten und Unfallfolgen

Straßenart Ortslage	Unfälle mit Perso- nen- schaden	Unfallopfer			Unfälle mit Perso- nen- schaden	Unfallopfer			Zu- bzw. Abnahme (-)			
		Getötete	Schwer- verletzte	Leicht- verletzte		Getötete	Schwer- verletzte	Leicht- verletzte	Unfälle mit Perso- nen- schaden	Getötete	Schwer- verletzte	Leicht- verletzte
Bundesautobahnen	31	2	11	40	36	-	5	41	16,1	X	X	2,5
Bundesstraßen	73	-	8	93	88	2	7	111	20,5	X	X	19,4
Innerorts	56	-	5	70	62	-	5	75	10,7	-	-	7,1
Außerorts	17	-	3	23	26	2	2	36	52,9	X	X	56,5
Landstraßen I. Ordnung	105	6	22	122	112	1	23	144	6,7	X	4,5	18
Innerorts	72	1	11	81	78	1	11	109	8,3	-	-	34,6
Außerorts	33	5	11	41	34	-	12	35	3,0	X	9,1	-14,6
Landstraßen II. Ordnung	47	2	16	53	52	-	4	67	10,6	X	X	26,4
Innerorts	31	-	3	39	22	-	1	24	-29,0	-	X	-38,5
Außerorts	16	2	13	14	30	-	3	43	87,5	X	X	X
Andere Straßen	118	1	17	131	133	1	17	156	12,7	-	-	19,1
Innerorts	105	-	12	120	125	1	17	148	19,0	X	41,7	23,3
Außerorts	13	1	5	11	8	-	-	8	X	X	X	X
INSGESAMT	374	11	74	439	421	4	56	519	12,6	X	-24,3	18,2
Innerorts	264	1	31	310	287	2	34	356	8,7	X	9,7	14,8
Außerorts	110	10	43	129	134	2	22	163	21,8	X	-48,8	26,4

3. Polizeilich festgestellte Unfallursachen bei Unfällen mit Personenschaden

Art der Ursache	März 1998	März 1999	Zu- bzw. Ab- nahme	Art der Ursache	März 1998	März 1999	Zu- bzw. Ab- nahme
			%				%
1. Ursachen beim Fahrzeugführer	442	495	+ 12,0	Andere Fehler beim Fahrzeugführer	18	34	+ 88,9
Verkehrsuntüchtigkeit	37	35	- 5,4	2. Technische Mängel, Wartungsmängel	4	5	x
dar.: Alkoholeinfluss	32	29	- 9,4	3. Falsches Verhalten der Fußgänger	40	23	- 42,5
Falsche Straßenbenutzung	17	28	+ 64,7	Verkehrsuntüchtigkeit	3	2	x
Nicht angepasste Geschwindigkeit	72	76	+ 5,6	dar.: Alkoholeinfluss	3	2	x
Ungenügender Abstand	103	94	- 8,7	Falsches Verhalten Überschreiten der Fahrbahn	32	20	- 37,5
Fehler beim Überholen	21	20	- 4,8	Nichtbenutzen des Gehweges	1	-	x
Fehler beim Vorbeifahren	2	4	x	Nichtbenutzen der vorgeschriebenen Straßenseite	-	-	-
Fehlerhaftes Nebeneinanderfahren	8	6	x	Spielen auf oder neben der Fahrbahn	-	-	-
Nichtbeachten der Vorfahrt und Verkehrsregelung	57	58	+ 36,8	Andere Fehler der Fußgänger	4	1	x
Falsches Abbiegen, Wenden, Rückwärtsfahren	62	73	+ 17,7	4. Straßenverhältnisse	11	27	x
Falsches Verhalten gegenüber Fußgängern	28	27	- 3,6	Glätte oder Schlüpfrigkeit der Fahrbahn	11	26	x
Fehler durch ruhenden Verkehr, Verkehrssicherung	4	2	x	Schlechter Zustand der Straße	-	1	x
Nichtbeachten der Beleuchtungsvorschriften	3	-	x	5. Witterungseinflüsse	2	1	x
Überladung, Überbesetzung	-	-	-	6. Hindernisse auf der Fahrbahn	3	7	x
				dar.: Tier auf der Fahrbahn	3	7	x
				7. Sonstige Ursachen	-	1	x
				INSGESAMT (Summe 1. bis 7.)	502	559	+ 11,4

X = Tabellenfach gesperrt, weil Aussage nicht sinnvoll.

4. Straßenverkehrsunfälle mit Personenschaden nach Kreisen*)

Stadtverband Landkreis Land	Straßenverkehrs- unfälle mit Personenschaden ¹⁾		Verunglückte Personen							
	März 1999	Januar bis März 1999	Zusammen		Getötete ²⁾		Schwerverletzte ³⁾		Leichtverletzte ⁴⁾	
			ins- gesamt	darunter innerorts	ins- gesamt	darunter innerorts	ins- gesamt	darunter innerorts	ins- gesamt	darunter innerorts
Saarbrücken	140	406	189	138	1	1	10	6	178	131
Merzig-Wadern	42	124	58	26	-	-	8	2	50	24
Neunkirchen	57	146	85	63	-	-	10	9	75	54
Saarlouis	91	255	124	100	1	1	16	11	107	88
Saarpfalz-Kreis	57	139	77	51	2	-	5	3	70	48
St. Wendel	34	90	46	14	-	-	7	3	39	11
SAARLAND	421	1 160	579	392	4	2	56	34	519	356

*) Einschließlich Nachmeldungen. 1) Unfälle mit nur Personenschaden sowie Personenschadensfälle in Verbindung mit Sachschaden. 2) Einschließlich der innerhalb 30 Tagen an Unfallfolgen Gestorbenen. 3) Stationärer Krankenhausbehandlung zugeführte Verletzte. 4) Sonstige Verletzte.

5. Unfälle und Verunglückte*) 1998 und 1999

Monat	Unfälle insgesamt		Darunter Unfälle mit Personenschaden		Verunglückte Personen					
	1998	1999	1998	1999	Getötete		Schwerverletzte ¹⁾		Leichtverletzte	
					1998	1999	1998	1999	1998	1999
Januar	2 061	2 157	391	391	7	7	80	59	436	462
Februar	1 990	2 092	385	348	10	1	67	53	458	447
März	1 898	2 281	374	421	11	4	74	56	439	519
April										
Mai										
Juni										
Juli										
August										
September										
Oktober										
November										
Dezember										
Januar bis März	5 949	6 530	1 150	1 160	28	12	221	168	1 333	1 428

*) Einschließlich Nachmeldungen. 1) Stationärer Krankenhausbehandlung.

6. Straßenverkehrsunfälle und verunglückte Personen nach Tagen

Wochentag	Unfälle mit Personen- schaden	Davon mit			Verunglückte Personen			Unfälle mit schwerem Sach- schaden ¹⁾	Unfälle mit Personen- und schwerem Sach- schaden ¹⁾
		Getöteten	Schwer- verletzten	Leicht-	Getötete	Schwer- verletzte	Leicht-		
1. Montag	20	1	2	17	1	2	27	5	25
2. Dienstag	12	-	1	11	-	1	23	3	15
3. Mittwoch	9	-	1	8	-	1	10	2	11
4. Donnerstag	13	-	-	13	-	-	16	1	14
5. Freitag	14	-	1	13	-	1	20	7	21
6. Samstag	17	-	3	14	-	3	21	7	24
7. Sonntag	7	-	1	6	-	1	9	5	12
8. Montag	14	-	1	13	-	1	15	2	16
9. Dienstag	12	-	-	12	-	-	20	3	15
10. Mittwoch	17	-	1	16	-	1	19	8	25
11. Donnerstag	18	-	3	15	-	3	16	6	24
12. Freitag	19	-	4	15	-	4	18	3	22
13. Samstag	12	-	3	9	-	4	18	3	15
14. Sonntag	7	-	2	5	-	2	5	1	8
15. Montag	17	-	3	14	-	3	23	3	20
16. Dienstag	12	-	-	12	-	-	13	4	16
17. Mittwoch	9	-	1	8	-	1	19	3	12
18. Donnerstag	16	-	2	14	-	2	15	2	18
19. Freitag	13	-	2	11	-	2	13	-	13
20. Samstag	11	1	3	7	1	6	8	2	13
21. Sonntag	8	-	-	8	-	-	12	8	16
22. Montag	19	-	2	17	-	2	22	5	24
23. Dienstag	21	-	1	20	-	1	33	7	28
24. Mittwoch	16	-	2	14	-	2	14	5	21
25. Donnerstag	20	-	4	16	-	4	29	5	25
26. Freitag	17	-	4	13	-	4	17	4	21
27. Samstag	12	1	-	11	2	-	18	4	16
28. Sonntag	3	-	-	3	-	-	4	7	10
29. Montag	10	-	1	9	-	3	12	2	12
30. Dienstag	12	-	-	12	-	-	15	2	14
31. Mittwoch	14	-	2	12	-	2	15	3	17
INSGESAMT	421	3	50	368	4	56	519	122	543

1) Schwerwiegender Unfall mit Sachschaden (im engeren Sinne).

7. Verunglückte Personen nach der Art der Verkehrsbeteiligung

Art der Verkehrsbeteiligung	Verunglückte Personen insgesamt	Davon			Verunglückte Personen insgesamt	Davon		
		Getötete	Schwer- verletzte	Leicht-		Getötete	Schwer- verletzte	Leicht-
	März 1998				März 1999			
Fahrer und Mitfahrer von:								
Mofas, Mopeds	11	-	2	9	10	-	2	8
Krafträdern, Kraftrollern	61	-	15	46	61	-	12	49
Personenkraftwagen	370	10	38	322	417	3	27	387
Omnibussen	1	-	-	1	6	-	-	6
Güterkraftfahrzeugen	10	-	1	9	11	-	1	10
Zugmaschinen und Sonderkraftfahrzeugen	-	-	-	-	-	-	-	-
Fahrrädern	28	-	4	24	27	-	7	20
dar.: unter 15 Jahren	9	-	1	8	9	-	4	5
anderen Fahrzeugen	-	-	-	-	-	-	-	-
Fußgänger	43	1	14	28	46	1	7	38
dar.: unter 15 Jahren	22	-	8	14	13	-	-	13
65 Jahre und mehr	4	-	3	1	7	-	6	1
Andere Personen	-	-	-	-	1	-	-	1
INSGESAMT	524	11	74	439	579	4	56	519
Innerorts	342	1	31	310	392	2	34	356
Außerorts	182	10	43	129	187	2	22	163
dar.: unter 15 Jahren	44	-	13	31	45	-	6	39
innerorts	39	-	10	29	38	-	5	33
außerorts	5	-	3	2	7	-	1	6
65 Jahre und mehr	23	-	4	19	39	-	9	30
innerorts	20	-	3	17	30	-	8	22
außerorts	3	-	1	2	9	-	1	8

8. Straßenverkehrsunfälle und Verunglückte nach Unfallarten

Unfallart Ortslage	Unfälle mit Per- sonen- schaden	Verunglückte			Unfälle mit Per- sonen- schaden	Verunglückte			Zu- bzw. Abnahme (-)			
		Ge- tötete	Schwer- verletzte	Leicht-		Ge- tötete	Schwer- verletzte	Leicht-	Unfälle mit Per- sonen- schaden	Ge- tötete	Schwer- verletzte	Leicht-
	März 1998			März 1999								
	Anzahl							%				
Zusammenstoß mit anderem Fahrzeug, das												
anfährt, anhält	61	-	4	75	72	-	2	107	18,0	-	X	42,7
innerorts	51	-	4	60	60	-	2	89	17,6	-	X	48,3
außerorts	10	-	-	15	12	-	-	18	20,0	-	-	20,0
vorausfährt oder wartet	60	-	9	86	54	-	1	70	-10,0	-	X	-18,6
innerorts	45	-	7	64	37	-	-	47	-17,8	-	X	-26,6
außerorts	15	-	2	22	17	-	1	23	13,3	-	X	4,5
seitlich in gleicher Richtung fährt	20	-	2	24	13	-	-	16	-35,0	-	X	-33,3
innerorts	13	-	1	15	5	-	-	6	X	-	X	X
außerorts	7	-	1	9	8	-	-	10	X	-	X	X
entgegenkommt	29	3	10	36	40	-	9	57	37,9	X	X	58,3
innerorts	15	-	1	20	25	-	4	34	66,7	-	X	70,0
außerorts	14	3	9	16	15	-	5	23	7,1	X	X	43,8
einbiegt oder kreuzt	83	1	12	106	100	-	14	133	20,5	X	16,7	25,5
innerorts	66	-	2	87	71	-	10	95	7,6	-	X	9,2
außerorts	17	1	10	19	29	-	4	38	70,6	X	X	X
Zusammenstoß Fahrzeug/Fußgänger												
innerorts	32	1	14	19	35	1	7	30	9,4	-	X	57,9
außerorts	32	1	14	19	34	1	7	29	6,3	-	X	52,6
außerorts	-	-	-	-	1	-	-	1	X	-	-	X
Aufprall auf Hindernis												
innerorts	2	-	-	3	4	-	1	3	X	-	X	-
innerorts	1	-	-	2	2	-	-	2	X	-	-	-
außerorts	1	-	-	1	2	-	1	1	X	-	X	-
Abkommen v. Fahrbahn nach rechts												
innerorts	30	6	7	31	35	-	8	32	16,7	X	X	3,2
innerorts	8	-	1	10	17	-	3	16	X	-	X	60,0
außerorts	22	6	6	21	18	-	5	16	-18,2	X	X	-23,8
Abkommen v. Fahrbahn nach links												
innerorts	15	-	9	13	22	3	10	22	46,7	X	X	69,2
innerorts	3	-	-	4	5	1	6	5	X	X	X	X
außerorts	12	-	9	9	17	2	4	17	41,7	X	X	X
Unfall anderer Art												
innerorts	42	-	7	46	46	-	4	49	9,5	-	X	6,5
innerorts	30	-	1	29	31	-	2	33	3,3	-	X	13,8
außerorts	12	-	6	17	15	-	2	16	25,0	-	X	-5,9
INSGESAMT												
innerorts	374	11	74	439	421	4	56	519	12,6	X	-24,3	18,2
innerorts	264	1	31	310	287	2	34	356	8,7	X	9,7	14,8
außerorts	110	10	43	129	134	2	22	163	21,8	X	-48,8	26,4

Veröffentlichungen des Statistischen Landesamtes

I. Zusammenfassende Schriften

Statistisches Jahrbuch für das Saarland

An die Stelle der bisher im jährlichen Wechsel erschienenen Querschnittsveröffentlichungen (Statistisches Handbuch für das Saarland - letzte Ausgabe: 1996 - und Statistisches Taschenbuch für das Saarland - letzte Ausgabe: 1995) tritt ab 1998 das Statistische Jahrbuch für das Saarland (Erscheinungstermin: voraussichtlich April 1999). Es bietet aktuelle Informationen aus allen wichtigen Bereichen des sozialen, wirtschaftlichen und kulturellen Lebens. Die Darstellung in Tabellenform, die vielfach mehrjährige Vergleiche erlaubt, wird durch textliche Erläuterungen sowie durch übersichtliche Schaubilder und Graphiken ergänzt. Wichtige Daten aus der amtlichen Statistik der anderen Bundesländer und des Bundes sowie der Länder der EU runden das Informationsangebot ab.

Statistik-Journal, Statistisches Monatsheft Saarland

Das Statistik-Journal informiert monatlich über aktuelle Ergebnisse aus einer Vielzahl von Bereichen der amtlichen Statistik. Neben Textbeiträgen geben Graphiken und ein Zahlenspiegel umfassende Einblicke in das wirtschaftliche und soziale Geschehen im Saarland.

Saarland heute - Statistische Kurzinformationen (erscheint jährlich)

II. Fachstatistische Schriften

Handbuch Öffentliche Finanzen

Erscheinungsweise jährlich. Das Handbuch stellt Grunddaten über die aktuelle Finanzsituation im öffentlichen Bereich zur Verfügung. Angegeben sind sowohl einfache Bestandszahlen als auch funktional gegliederte Ergebnisse für Gemeinden und Land.

Statistische Berichte

Zur schnellen Unterrichtung von Verwaltung und anderen Interessenten werden hier die neuesten Ergebnisse der laufenden Statistiken wie auch die ersten Resultate von Sondererhebungen veröffentlicht. Ihre sachliche Gliederung ist sehr differenziert und bundeseinheitlich festgelegt.

Bildung - Kurzinformation (erscheint jährlich)

III. Reihen

Einzelschrift zur Statistik des Saarlandes

In dieser Reihe, die bis heute mehr als 100 Einzelschriften umfaßt, werden aus dem gesamten Spektrum der amtlichen Statistik schwerpunktmäßig Einzelthemen behandelt.

Saarland in Zahlen (Sonderhefte)

In dieser Serie werden die Ergebnisse von periodisch wiederkehrenden Zählungen veröffentlicht.

Saarländische Gemeindezahlen

In dieser jährlich erscheinenden Publikation werden Informationen aus den verschiedensten Bereichen der amtlichen Statistik auf Gemeinde- bzw. Kreisebene veröffentlicht.

Volkswirtschaftliche Gesamtrechnungen der Länder (Gemeinschaftsveröffentlichungen der Statistischen Landesämter)

Ergebnisse über Entstehung, Verteilung und Verwendung des Sozialprodukts nach Ländern sowie Bruttowertschöpfung der kreisfreien Städte und Landkreise, Erscheinungsweise ein- bis zweijährlich. Erwerbstätigenrechnung der Länder.

IV. Verzeichnisse

wie Gemeindeverzeichnis, Schulverzeichnis, Krankenhausverzeichnis, Straßenverzeichnis, Märkte im Saarland, Systematischer Datenbestandskatalog des saarländischen Informationssystem SAPLIS usw. werden regelmäßig aktualisiert herausgegeben.

STATISTISCHES LANDESAMT SAARLAND - Presse- und Informationsdienst

Virchowstraße 7, 66119 Saarbrücken, ☎ 06 81/5 01 - 59 35/- 59 25, Telefax 06 81/5 01 - 59 21
E-Mail: statistik@stala.saarland.de Internet: <http://www.statistik.saarland.de>